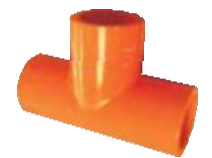




BUJE SOLDADO

33181007 BM	1 X 3/4"
33181207 BM	1 1/4 X 3/4"
33181210 BM	1 1/4" X 1"
33181507 BM	1 1/2" X 3/4"
33181510 BM	1 1/2" X 1"
33181512 BM	1 1/2" X 1 1/4"
33182010 BM	2" X 1"
33182012 BM	2 X 1 1/4"
33182015 BM	2 X 1 1/2"
33182520 BM	2 1/2 X 2"
33183020 BM	3 X 2"
33183025 BM	3 X 2 1/2"



TEE SENCILLA

331707 BM	3/4"
331710 BM	1"
331712 BM	1 1/4"
331715 BM	1 1/2"
331720 BM	2"
331725 BM	2 1/2"
331730 BM	3"



TEE ROCIADOR CIM

331907105 BM	3/4 X 3/4 X 1/2"
331910105 BM	1 X 1 X 1/2"
331915105 BM	1 1/2 X 1 1/2 X 1/2"
331912205 BM	1 1/4 X 1 1/4 X 1/2"
331920205 BM	2 X 2 X 1/2"
33171060 BM	1 X 1 X 1"



TEE REDUCIDA

33191007 BM	1 X 1 X 3/4"
33191210 BM	1 1/4 X 1 1/4 X 1"
33191215 BM	1 1/4 X 1 1/4 X 1 1/2"
33191507 BM	1 1/2 X 1 1/2 X 3/4"
33191510 BM	1 1/2 X 1 1/2 X 1"
33191512 BM	1 1/2 X 1 1/2 X 1 1/4"
33192007 BM	2 X 2 X 3/4"
33192010 BM	2 X 2 X 1"
33192012 BM	2 X 2 X 1 1/4"
33192015 BM	2 X 1 1/2"
33192510 BM	2 X 2 1/2 X 1"
33192512 BM	2 1/2 X 2 1/2 X 1 1/4"
33192515 BM	2 1/2 X 2 1/2 X 1 1/2"
33193015 BM	3 X 3 X 1 1/2"
33193020 BM	3 X 3 X 2"
33193025 BM	3 X 3 X 2 1/2"
30193015 BM	3 X 3 X 1 1/2"



CODO 90° ROCIADOR CIM

3312070590 BM	3/4" X 1/2"
3312100590 BM	1 X 1/2"

**CEMENTO SOLVENTE BM**

9108 BM	1/8
9104 BM	1/4

**NOTA:**  
CIM: Con inserto metálico  
Las tuberías y accesorios de CPVC no se recomiendan para ser usados con aire a presión ni gases.  
Producto Importado: Disponibilidad de acuerdo a existencias.



ROCIADOR PARED  
BLANCO  
CROMADO  
BRONCE



ROCIADOR MONTANTE  
BLANCO  
CROMADO  
BRONCE



ROCIADOR COLGANTE  
BLANCO  
CROMADO  
BRONCE



334005 BM  
LLAVE PARA ROCIADOR



333905 BM  
ESCUDO PARA ROCIADOR

BlazeMaster® es una marca registrada de The Lubrizol Corporation. Lubrizol

**PLANTAS**  
**MADRID - CUNDINAMARCA**  
Km 27 vía Fontibón - Facatativa Los Alpes + 400 Mts. vía Barley - El Colegio lote 3  
Tel: +571.820.0200  
**BARRANQUILLA**  
Calle 80 No. 79-110  
Tel: +575.373.0954 - +575.364.3299  
Barranquilla, Colombia

**SERVICIO AL CLIENTE**  
Tubotec S.A. 01 8000 9188 26  
Tuvini S.A. 01 8000 5211 01  
E-mail: colombia@durman.com  
Tel: +571.719.5892

**BODEGAS**  
**MEDELLIN**  
Calle 31 No. 41-46 Itagüí  
Tel: +574.277.7929 - +574.372.0808  
Cel: +315.557.4440  
**CALI**  
Carrera 31 No.10-121 Acopi - Yumbo  
Tel: +572.666.4018  
Cel: +315.301.4326  
**BUCARAMANGA**  
Carrera 17 # 58 - 159 Vía Palenque - Café Madrid  
Parque Industrial Wonder Girón  
Tel: +571.646.2000 Fax: +571.646.1100  
Cel: +315.782.0169

**VENTAS**  
**Bogotá**  
Cel: +315.780.6595  
Cel: +316.468.0460  
**Cartagena**  
Cel: +315.682.9051  
Cel: +316.464.3137  
**Medellin**  
Cel: +315.557.4440  
**Córdoba y Sucre**  
Cel: +316.471.0713  
**Barranquilla**  
Cel: +315.883.3307  
**Eje Cafetero**  
Cel: +315.354.1652  
Fax: +576.749.3766  
**Sur-Oriente**  
Cel: +317.648.7453  
Cel: +315.780.6599

INDUSTRIA COLOMBIANA  
P.O. BOX 8500 - 01 8000 9188 - 26  
Calle Fontibón 247 - 01 8000 9188



www.aliaxis-la.com



**BlazeMaster®**  
Sistemas de Rociadores Contra Incendios de CPVC

**Durman®**



## BlazeMaster® Para Sistemas de Rociadores Contra Incendios de CPVC

Las tuberías y accesorios de CPVC BlazeMaster® están diseñados específicamente para sistemas de rociadores automáticos contra incendios y están basados en más de 40 años de desempeño comprobado. Por estar fabricados con el material más avanzado, su desempeño supera todas las expectativas. Aprobado y certificado por las instituciones oficiales más importantes para riesgo ligero y para riesgo ordinario grupo 1 que no supere los 37 m<sup>2</sup>, el CPVC BlazeMaster® ofrece más ventajas que las obsoletas instalaciones metálicas.

El nuevo sistema para rociadores contra incendios es CPVC BlazeMaster® de CPVC, el Profesional apaga fuegos.

### CPVC BlazeMaster®, ha pasado la prueba de fuego.

Los sistemas BlazeMaster® de CPVC han sido probados completamente y han obtenido la aprobación de UL, FM, NSF, NFPA y ASTM por encima de las normas establecidas, tanto en los Estados Unidos como en Canadá. El CPVC al quemarse primero se carboniza y luego se autoextingue. Su utilización es segura y puede ser instalado conforme la NFPA 13 en áreas de Riesgo Bajo, como hoteles, oficinas, hospitales, clubes, iglesias, escuelas, bibliotecas, museos, teatros, cines, centros de convenciones, auditorios, etc.

### CPVC BlazeMaster®

- Se instala más rápido, más seguro y con menos mano de obra.
- Es el sistema superior que ahorra tiempo, dinero y herramientas.
- Es compatible con otras tuberías, eficiente y cuenta con una gran gama de conexiones.
- No acepte sustitutos, mantenga la integridad de su instalación.
- Es la decisión inteligente que salvará muchas vidas.
- Es como tener un bombero Profesional en cada cuarto.

### Desempeño superior, durabilidad y seguridad

Con una alta temperatura de destello de encendido, baja dispersión de flama, rangos de desarrollo de humo, y una contribución de combustibilidad de 0, las tuberías y conexiones CPVC BlazeMaster® son la elección ideal para los sistemas contra incendios.

Las tuberías y accesorios CPVC BlazeMaster® cumplen con los requisitos más exigentes que gobiernan el uso de tubería combustible en la mayoría de los diferentes tipos de edificios. Las tuberías y conexiones CPVC BlazeMaster® han sido satisfactoriamente expuestas a temperaturas de flama de 1600°F (871°C).



Si instala el sistema Integral de tuberías y conexiones de la marca BlazeMaster® obtiene garantía total. No mezcle marcas, proteja la integridad de su instalación y recibe la garantía de nuestro programa de soporte técnico y asesoría a su disposición.

Después de pruebas continuas bajo elevadas presiones a 400psi (más de la presión especificada) por más de un año, los sistemas de CPVC BlazeMaster® no mostraron ningún signo de debilidad o falla.

Las tuberías y accesorios CPVC BlazeMaster® están fabricadas bajo estrictos Programas de Aseguramiento de Calidad que garantizan la consistencia y confiabilidad. La tubería y conexiones están especificadas para condiciones normales de clima y fundamentalmente no envejecen.

### Los sistemas de CPVC BlazeMaster para constructores e inversionistas

Las tuberías y accesorios BlazeMaster® reducen significativamente la mano de obra y los costos de transporte en una instalación típica por que la tubería CPVC es de fácil manejo, almacenaje, corte y soldado. Los precios de las tuberías y accesorios de CPVC BlazeMaster® son más estables que las de los sistemas metálicos. Además, el equipo pesado necesario para instalar los otros sistemas de tubería no es requerido por la tubería y accesorios BlazeMaster®. Como resultado, los costos de los sistemas BlazeMaster® instalados son significativamente más bajos que los de metal y otros sistemas.

La inmunidad inherente a la Corrosión Influenciada Micro-biológicamente (MIC) de la tubería y conexiones CPVC BlazeMaster® significa que los sistemas proveen una instalación sin problemas a largo plazo. Así también, hay significativamente menos inconveniente para los ocupantes durante la ejecución de las remodelaciones locativas.

Características	BlazeMaster CPVC	Acero (Hierro Negro)
Aprobación UL, FM, NFPA	Cuenta con todas ellas	Busque el sello
Corrosión microbiológica	Ninguna	Alta
Acumulación de sedimentos	No hay acumulación	Es común ver "cuellos de ganso"
Durabilidad	Muy Alta	Media
Resistencia de climas salinos	Muy Alta	Baja
Facilidad de instalación	Muy Alta	Baja
Rapidez de instalación	Muy Alta	Baja
Limpieza de instalación	Muy Alta	Baja
Índice de rugosidad	Bajo	Mayor pérdida por fricción
Mano de Obra	Poca	Mucha
Inversión en Herramientas	Baja	Muy alta
Eficiencia de instalación	Muy alta	Baja
Flexibilidad en la instalación	Con ventajas	Complicado
Prefabricación en Obra	Directo en sitio	Requiere taller especial
Uniones	Sencillas	Ranurado, roscado o soldado
Costo de material	Estable	Inestable
Peso	Ligero	Muy pesado
Maniobrabilidad en obra	Sencilla	Complicada
Reinstalación en negocios	No interrumpe su operación	Mayores inconveniencias
Daños a la decoración	Menores	Alto riesgo
Riesgo en las instalaciones	Ninguno	Alto por flama y aceite

### Los sistemas de CPVC BlazeMaster para diseñadores, arquitectos e ingenieros

Las tuberías y accesorios BlazeMaster® ofrecen principalmente una flexibilidad de diseño mejorada. Con el factor C=150 de Hazen - Williams, su superficie interior lisa resulta en una menor pérdida por fricción que la de los sistemas metálicos. Esto significa que usted puede utilizar tubería de menores diámetros, lo cual reduce los costos de los materiales y provee flexibilidad de diseño adicional en las instalaciones de reforma.

Las tuberías y accesorios CPVC BlazeMaster® tienen una gran expectativa de vida. Seleccionando e instalado correctamente, la tubería y accesorios CPVC BlazeMaster® proveen años libre de servicio de mantenimiento.

### Los sistemas de CPVC BlazeMaster para contratistas

La instalación de la tubería y accesorios BlazeMaster® es más rápida y más fácil. No hay necesidad de equipo especial para unir, o equipo pesado para mover la tubería dentro del edificio. La tubería puede ser cortada en el sitio de la obra con simples herramientas manuales. Un sistema de unión con cemento solvente de un solo paso hace la instalación rápida, manteniendo los costos de mano de obra a un nivel mínimo.

Hay menor conflicto con otras actividades al ser un sistema más liviano. El trabajo puede realizarse rápidamente y fácilmente alrededor de los diferentes instaladores en la obra, como los cielo rasos, carpinteros y otros contratistas mecánicos.

La mayoría de los soportes que están diseñados para sistemas metálicos son adecuados para los sistemas de CPVC BlazeMaster®. Por que la tubería CPVC BlazeMaster® es de CPVC rígido e inherentemente fuerte, requiere menos soportes que otros sistemas de tubería termoplástica, reduciendo el costo del material y mano de obra aún más.



TABLA I 225 psi (1552 kPa) Prueba de presión (Máximo) Temperatura ambiente durante el tiempo de curado.

Medida de la tubería	16°C a 49°C (60°F to 120°F)	4°C a 15°C (40°F to 59°F)
3/4" (20mm)	1 hr.	4 hr.
1" (25mm)	1 1/2 hrs.	4 hrs.
1 1/4 & 1 1/2 (32 & 40 mm)	3 hrs.	32 hrs.
2" (50 mm)	8 hrs.	48 hrs.
2 1/2 & 3" (65 mm & 80 mm)	8 hrs.	96 hrs.

TABLA II 200 psi (1379 kPa) Prueba de presión (Máximo) Temperatura ambiente durante el tiempo de curado.

Medida de la tubería	16°C a 49°C (60°F to 120°F)	4°C a 15°C (40°F to 59°F)
3/4" (20mm)	45 mins.	1 1/2 hr.
1" (25mm)	45 mins.	1 1/2 hrs.
1 1/4 & 1 1/2 (32 & 40 mm)	1 1/2 hrs.	16 hrs.
2" (50 mm)	6 hrs.	36 hrs.
2 1/2 & 3" (65 mm & 80 mm)	6 hrs.	72 hrs.

TABLA III 100 psi (690 kPa) Prueba de presión (Máximo) Temperatura ambiente durante el tiempo de curado.

Medida de la tubería	16°C a 49°C (60°F to 120°F)	4°C a 15°C (40°F to 59°F)
3/4" (20mm)	15 mins.	15 mins.
1" (25mm)	15 mins.	30 mins.
1 1/4 (32 & 40 mm)	15 mins.	30 mins.

### Tubería BlazeMaster® - 4.57 m (15 pies)

1707-5 BM	3/4"
1710-5 BM	1"
1712-5 BM	1 1/4"
1715-5 BM	1 1/2"
1720-5 BM	2"
1725-5 BM	2 1/2"
1730-5 BM	3"

### Accesorios BlazeMaster®



ADAPTADOR HEMBRA CIM

33140760 BM	3/4"
33141060 BM	1"
33141260 BM	1 1/4"
33141560 BM	1 1/2"
33142060 BM	2"



BUJE PARA ROCIADOR

33361005 BM	1 X 1/2"
33360705 BM	3/4 X 1/2"



ADAPTADOR MACHO CIM

33130760 BM	3/4"
33131060 BM	1"



UNIÓN SENCILLA

331607 BM	3/4"
331610 BM	1"
331612 BM	1 1/4"
331615 BM	1 1/2"
331620 BM	2"
331625 BM	2 1/2"
331630 BM	3"



UNIVERSAL

332107 BM	3/4"
332110 BM	1"
332112 BM	1 1/4"
332115 BM	1 1/2"
332120 BM	2"



TAPON SOLDADO

331507 BM	3/4"
331510 BM	1"
331512 BM	1 1/4"
331515 BM	1 1/2"
331520 BM	2"
331525 BM	2 1/2"
331530 BM	3"



CODO 90°

33120790 BM	3/4"
33121090 BM	1"
33121290 BM	1 1/4"
33121590 BM	1 1/2"
33122090 BM	2"
33122590 BM	2 1/2"
33123090 BM	3"



UNION RANURADA

332312 BM	1 1/4"
332315 BM	1 1/2"
332320 BM	2"
332325 BM	2 1/2"
332330 BM	3"



UNION RANURADA CIM

333812 BM	1 1/4"
333815 BM	1 1/2"
333820 BM	2"
333825 BM	2 1/2"
333830 BM	3"



BRIDA

334407 BM	3/4"
334410 BM	1"
334412 BM	1 1/4"
334415 BM	1 1/2"
334420 BM	2"
334425 BM	2 1/2"
334430 BM	3"



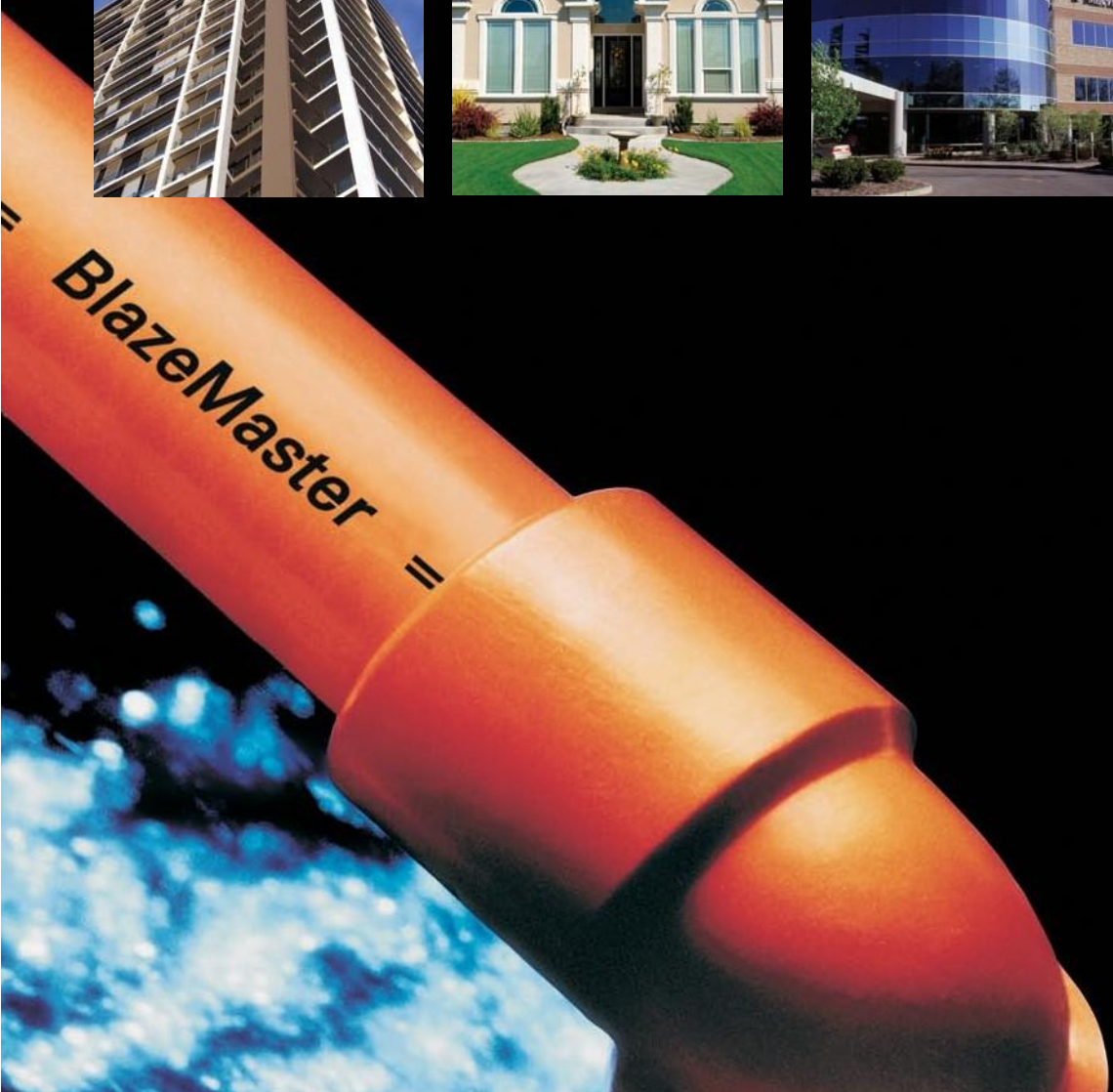
CODO 45°

33110745 BM	3/4"
33111045 BM	1"
33111245 BM	1 1/4"
33111545 BM	1 1/2"
33112045 BM	2"
33112545 BM	2 1/2"
33113045 BM	3"



# BlazeMaster<sup>®</sup>

FIRE SPRINKLER SYSTEMS



document was created using  
Solid **CONVERTER** PDF  
To remove this message, purchase the product at  
[www.SolidDocuments.com](http://www.SolidDocuments.com)